

Linux Magazine DVD



Suse Linux jest jedną z najpopularniejszych dystrybucji Linuksa na świecie. Suse Linux Professional jest uniwersalnym, pełnym możliwości systemem operacyjnym. Użytkownicy domowi wybierają Suse Linux Pro ponieważ doskonale rozpoznaje sprzęt i posiada solidną obsługę dla dźwięku wysokiej jakości i multimedii. Suse Linux doskonale sprawuje się również na korporacyjnych biurkach, gdzie zapewnia stabilność i najwyższej jakości aplikacje. Suse też osiągnął sukces na rynku serwerowym, dzięki obsłudze szerokiego spektrum usług sieciowych oraz unikalnym dodatkom przygotowanym przez ekspertów z Novella.

Wersja 9.3 Suse Linux Pro zawiera nowe ciekawe aplikacje i jest bardzo użyteczna dla użytkowników Linuksa praktycznie w każdym środowisku. Z dumą prezentujemy Suse Linux 9.3 Professional na dysku DVD dołączonym do tego numeru Linux Magazine.

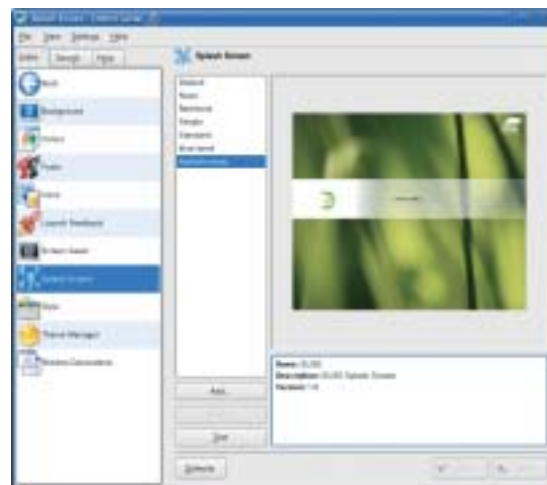
Instalacja

Do napędu DVD należy włożyć dysk instalacyjny Suse Linux 9.3 Pro dołączony do tego numeru i uruchomić ponownie komputer. Prosty instalator graficzny przeprowadzi bez problemu przez proces instalacji i konfiguracji systemu. W trakcie działania instalatora można wybrać pakiety, zmienić rozmiary partycji a nawet skonfigurować ustawienia zapory sieciowej.

Nowe i udoskonalone

Suse Linux 9.3 Pro zawiera kolekcję nowych i zaktualizowanych pakietów. Dystrybucja zawiera jądro 2.6.11 oraz KDE 3.4 i GNOME 2.10. Do zaktualizowanych elementów należą też GCC 3.3.5, glibc 2.3.4, Mono 1.1.4 i PostgreSQL 8.0.

To wydanie zawiera ponadto kilka nowych aplikacji, które nie były zawarte w poprzednich wersjach. Do najpopularniejszych nowo-



Rysunek 1: Wykorzystanie KDE Control Center do zarządzania konfiguracją środowiska biurkowego

ści należy aplikacja wyszukiwająca o nazwie Beagle, która stanowi lokalną adaptację technologii wyszukiwania dokumentów znanej z Internetu. Celem Beagle jest zapewnienie szybkiego i prostego dostępu do dowolnych informacji. Beagle wyszukuje pliki, muzykę, e-maile i zdjęcia.

Suse Linux 9.3 zawiera również F-Spot, narzędzie do zarządzania zdjęciami cyfrowymi. Innym cennym dodatkiem do Suse Linux jest system wirtualizacji Xen. Xen jest monitorem maszyny wirtualnej pozwalającym na uruchamianie w systemie Linux kilku wirtualnych środowisk z minimalnym nakładem zasobów. Xen oferuje wydajne



Rysunek 2: Program F-Spot -- nowa aplikacja dostępna w Suse 9.3.

mechanizmy testujące i modelujące, jak również uproszczony mechanizm zarządzania skomplikowanymi kolekcjami wirtualnych środowisk.

YaST

Suse Linux zawiera program YaST, jeden z najlepszych i najbardziej cenionych programów konfiguracyjnych dla systemów Linux. YaST oferuje prosty i wygodny interfejs użytkownika do zarządzania oprogramowaniem, sprzętem, siecią, konfiguracją systemu, bezpieczeństwem i kontami użytkowników. YaST może być wykorzystywany jako jednolity interfejs do zarządzania partycjami, funkcjami zarządzania energią, ustawieniami zapory sieciowej i programu rozruchowego. YaST pozwala również instalować i usuwać oprogramowanie, konfigurować usługi sieciowe, diagnozować problemy ze sprzętem i przeglądać dzienniki systemowe. YaST to pojedyncze narzędzie, które stanowi odpowiedź na większość pytań związanych z konfiguracją i gdy użytkownik



Rysunek 3: YaST posiada ujednoczony interfejs do zarządzania konfiguracją dystrybucji Suse Linux

zapozna się z jego możliwościami, zdziwi się, jak do tej pory radził sobie bez niego.

Na biurku

Po zainstalowaniu Suse Linux 9.3 Pro użytkownik znajdzie bogatą kolekcję aplikacji multimedialnych. Na instalacyjnym dysku DVD znajdują się odtwarzacze wideo, jak Kaffeine i RealPlayer 10, program do obsługi TV kdtv oraz odtwarzacz multimedialny JuK. Można znaleźć również odtwarzacza CD, narzędzia do obróbki audio oraz nagrywarke płyt CD i DVD K3b.

W tym wydaniu znajduje się również przedprodukcyjna wersja pakietu biurowego OpenOffice.org 2.0. Pakiet OpenOffice zawiera kompletny zbiór aplikacji biurowych, jak procesor tekstu, arkusz kalkulacyjny, program do tworzenia prezentacji oraz bazę danych.

Kontakt to pakiet służący do zarządzania informacją, stanowi alternatywę dla pakietu Evolution. Zawiera narzędzia do zarządzania pocztą, kalendarzem i książką adresową. Do przeglądania sieci WWW można wykorzystać Firefoksa lub Konquerora, do kontaktu ze znajomymi programy Gaim czy też Kopete. Suse 9.3 zawiera ponadto menedżery zdjęć gthumb i gwenview oraz programy Gimp 2.2 i Inkscape 0.41 do obróbki grafik w różnych formatach.

Do obsługi telefonii internetowej (VoIP) służy Linphone 1.0, mamy też możliwość skorzystania z narzędzia do obsługi aparatów cyfrowych digiKam, czytania wiadomości udostępnianych za pomocą RSS oraz Usenetu. Suse Linux Pro 9.3 zawiera udoskonaloną obsługę systemów mobilnych i bezprzewodowych, jak ulepszona obsługa WLAN, synchronizacja urządzeń typu handheld i telefonów komórkowych oraz funkcje obsługi Bluetooth.

I jeszcze więcej

Suse Linux 9.3 Pro jest dosłownie wypełniony użytecznymi aplikacjami dla użytkownika domowego, korporacyjnego i administratora systemów. Znajdziemy między innymi narzędzia dla programistów, jak Kdevelop3.2 czy Eclipse 3.0.1 oraz narzędzia baz danych, jak Derby, MySQL 4.1.9 czy PostgreSQL 8.0. Na instalacyjnym dysku DVD znajdują się też programy niezbędne w mniejszych i większych sieciach, jak demony obsługujące usługi DNS, DHCP, Samba czy NFS. Zainstalowanym



Rysunek 5: Przeglądanie WWW za pomocą popularnej przeglądarki Firefox



Rysunek 6: Dostęp do wiadomości w formacie RSS za pomocą AKregatora

systemem Suse Linux można zarządzać w prosty sposób, dodając za pomocą YaST-a nowe usługi sieciowe gdy nadarzy się taka potrzeba.

Podsumowanie

Suse Linux 9.3 Pro jest bogato wyposażonym i uniwersalnym systemem Linux, który można dostosować do dowolnych potrzeb. Warto zainstalować go (choćby dzięki dołączonemu do tego numeru instalacyjnemu dyskowi DVD), aby sprawdzić, czy tysiące użytkowników tej dystrybucji na całym świecie nie pomylili się, że można go wykorzystywać również w zastosowaniach biurkowych. ■

Wymagania systemowe

Procesor: Pentium 1-4 lub odpowiednik.

Pamięć: Co najmniej 128 MB; Zalecane 256 MB.

Dysk twardy: Co najmniej 500 MB w opcji minimalnej; Zalecane 2.5 GB przy standardowym wyborze pakietów.



Rysunek 4: Zarządzanie kalendarzem za pomocą programu Kontakt