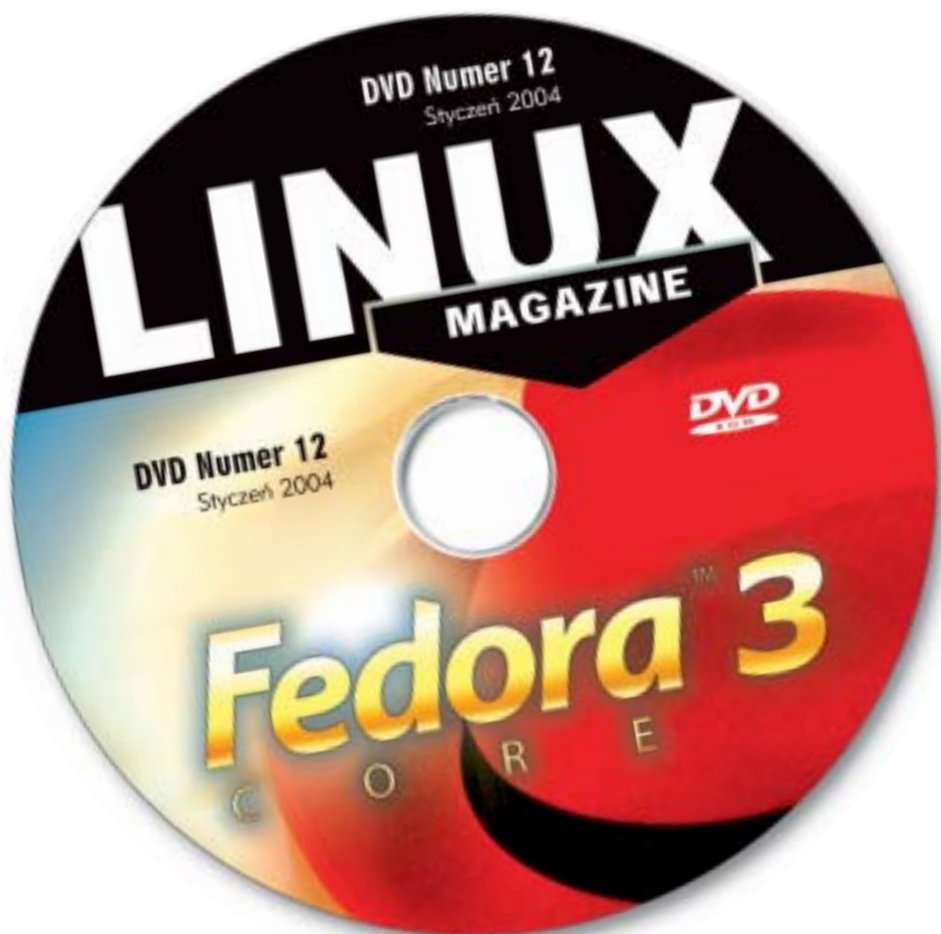


Linux Magazine DVD



Fedora Core 3 to wydanie ostatniego (bądź nie) projektu firmy Red Hat.

A może to gałąź rozwojowa jednego z czołowych komercyjnych wydawców Linuksa? Odpowiedź brzmi: i to, i to. Fedora jest *naprawdę* wspierana przez społeczność, mając ponad 1500 członków na liście dyskusyjnej twórców. Ale Fedora to także prawdziwy projekt badawczy, w którym uczestniczy wielu programistów Red Hata.

Jeśli wydaje Ci się, że darmowa, oparta o społeczność Fedora jest mniej rozwinięta od sztandarowej dystrybucji Red Hata – Enterprise Linux, zastanów się. W rzeczywistości ostatnie innowacje pojawiają się najpierw w eksperymentalnej dystrybucji Fedory, aby potem wejść w skład pokrewnej, dojrzałej rodziny Enterprise Linux. Projekt Fedora zawsze przyciąga uwagę,

gdyż jest najlepszym zwiastunem tego, co Red Hat zamierza umieścić w swych późniejszych dystrybucjach komercyjnych.

Płyta DVD w tym wydaniu zawiera Fedorę Core 3 – najnowszą i najlepszą dystrybucję innowacyjnego projektu Fedora.



Rysunek 1: Środowisko graficzne GNOME 2.8 w Fedorze Core 3.

Co nowego w Fedorze Core 3?

W Fedorze Core 3 zawarte są wszystkie narzędzia z poprzednich wersji. Nowe i ulepszone komponenty zapewniają większe bezpieczeństwo, łatwiejszą administrację i większą wygodę użytkownika. Dystrybucja Fedora Core 3 oferuje środowiska graficzne GNOME 2.8 i KDE 3.3. Znajdziesz tu wszystkie komponenty poprzednich wydań Fedory, jak pakiet biurowy OpenOffice.org, edytor grafiki GIMP, menedżer pakietów YUM i setki innych aplikacji. Odnajdziesz też nowe narzędzia, debiutujące w tym wydaniu Fedory.

Wypróbuj Gnome 2.8

Chociaż Fedora obsługuje zarówno GNOME, jak i KDE, to GNOME jest środowi-



Rysunek 2: OpenOffice.org 1.1.2 w Fedorze Core 3.

skiem najbardziej powiązany z systemami firmy Red Hat. W systemie Core 3 zawarto nowe GNOME 2.8. Wersja ta ma nową obsługę plików i usprawniony menedżer plików, pozwalający na łączenie się z serwerami FTP zabezpieczonymi hasłem.

GNOME 2.8 obsługuje katalog usług oparty o DNS. Rozbudowano także zakładki Centrum sterowania, jak monitor baterii, kalendarz i monitor pogody.

GNOME 2.8 ma ponadto zintegrowanego klienta poczty i groupware – Evolution 2.0, w którym rozszerzono obsługę MIME, dodano filtrację niechcianej poczty i usprawniono interfejs użytkownika. Znajdziesz tu także opartą na Mozilli przeglądarkę Epiphany z nowym trybem offline, lepszą kontrolą wyskakujących okienek i z kilkoma usprawnieniami systemu zakładek.

Oto jest Hal

W Fedorze Core 3 zastosowano nowy model sprzętowy z warstwą abstrakcji sprzętowej (HAL, Hardware Abstraction Layer). HAL oddziela szczegóły sprzętowe od podstawowego systemu, ułatwiając obsługę urządzeń i użytkownikom, i twórcom systemu.

W dystrybucji Core 3 ulepszono obsługę urządzeń, w tym wymiennych nośników danych, aparatów fotograficznych i drukarek.



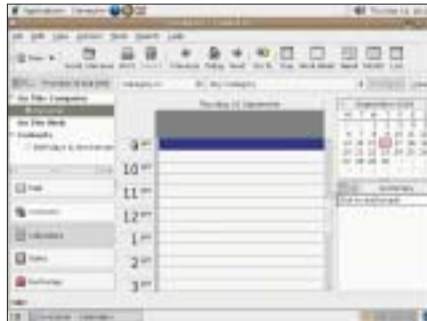
Rysunek 5: Fedora Core 3 obsługuje zdalną kontrolę nad pulpitem lokalnym poprzez VNC.

SELinux

W dystrybucji Fedora Core 3 zaktualizowany został SELinux, który pojawił się w pakiecie Core 2. SELinux zawiera zbiór funkcji bezpieczeństwa, takich jak system założeń do ochrony dostępu do plików i komponentów. Core 3 ma nową politykę „wyceLOWANĄ” na monitorowanie określonych demonów, przy minimalnej ingerencji i obciążeniu systemu.

Lepsze administrowanie systemem

Fedora Core 3 udostępnia wiele narzędzi i komponentów do konfiguracji systemu oraz administrowania siecią. Vino (serwer GNOME VNC) pozwala administratorowi



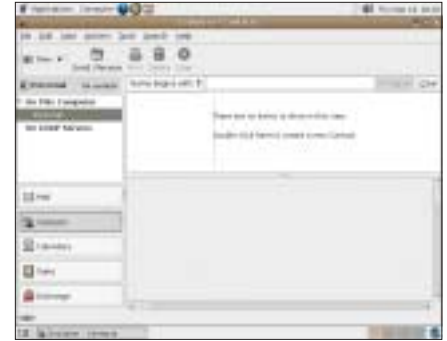
Rysunek 4: Plan spotkań i ważnych wydarzeń na zakładce Kalendarz programu Evolution.

systemu na przejęcie kontroli nad pulpitem komputera celem zdalnego usuwania usterek. Do zarządzania napędami CD, DVD i innymi nośnikami danych służy gnome-volume-manager. Instalator Anaconda obsługuje teraz system LVM (Logical Volume Management), a menedżer sieci oferuje wygodny interfejs do konfigurowania połączeń sieciowych.

Pozostałe pakiety w Fedorze

W Fedorze Core 3 znajdziesz wiele innych świetnych aplikacji i komponentów. Na DVD zawarte są programy takie jak przeglądarka Firefox i odtwarzacz Helix. Programiści znajdują potężne narzędzia programistyczne, takie jak GCC 3.4, Eclipse, Java-Gnome, Gtk2-Perl i Pyrex – pakiet modułów i rozszerzeń do Pythona. Administratorzy odnajdą ulepszenia w systemach odtwarzających po awariach i lepszą obsługę systemu plików ext3.

Program ładujący GRUB ma nowy ekran startowy i obsługuje uruchamianie systemu z woluminów LVM. Centralnym interfejsem do konfiguracji startu systemu jest nowy system-config-bootloader.



Rysunek 3: Evolution udostępnia usługi pocztowe i do pracy grupowej.

Sam się przekonaj!

Poświęć miejsce dla Fedora Core 3. Płyta DVD dołączona do tego właśnie wydania Linux Magazine powstała z myślą o efektywnej i bezproblemowej instalacji. Wgodny format DVD pozwala na szybszą i łatwiejszą instalację – nie pogubisz się w stosie płyt CD, ani nie utkniesz, pobierając wszystko z sieci.

Innowacyjna Fedora Core 3 oferuje szerokie możliwości profesjonalistom i prostotę obsługi nawet niedoświadczonym użytkownikom. Uruchom płytę DVD dołączoną do Linux Magazine i zobacz, jak Ci się spodoba najnowsza Fedora.

Wymagania systemowe

Procesor:

klasy Pentium lub odpowiednik; do działania w trybie tekstowym – 200 MHz lub szybszy; do trybu graficznego – Pentium II 400 MHz lub szybszy.

Pamięć:

do trybu tekstowego – minimum 64 MB; do trybu graficznego – minimum 192 MB.

Dysk twardy:

minimalna instalacja użytkownika – 620 MB; instalacja serwerowa – 1,1 GB; instalacja typu desktop – 2,3 GB; instalacja wszystkich pakietów – 6,9 GB.



Rysunek 6: Nowe motywy pulpitu dostępne w GNOME 2.8.