

Program dla każdego admina – PwManager

Nie zapomnij mnie

Którego to hasła teraz używam – D\$65sZ%a, a może O?e2Tu%L? Przeciętny administrator ma tendencję do zapomnienia większości haseł po dwóch tygodniach urlopu. Jeśli masz słabą pamięć i nie chcesz zapisywać haseł na kartkach, potrzebujesz odpowiedniego bezpiecznego oprogramowania.

CHARLY KÜHNAST

Dobre hasła nigdy nie są krótkie. Nie mogą to być wyrazy ze słownika, lecz powinny wykorzystywać kombinację małych i dużych liter oraz cyfry i znaki niestandardowe. Jeśli jesteś geniuszem lub po prostu używasz jednego hasła, pominię tę stronę i skup się na kolejnych artykułach Linux Magazine.

Wśród większości użytkowników – również administratorów, którzy zarządzają dużą ilością serwerów – zawsze istnieje pokusa zapisywania haseł na karteczkach, czy wręcz urwanych kawałkach kartek. Takie karteczki są później noszone przez właściciela jako zabezpieczenie na wypadek zapomnienia hasła. To stawia nas na równi z pewną Starszą Panią, którą niedawno spotkałem przechodząc obok bankomatu. Stała naprzeciwko maszyny i wyglądała na bardzo zdezorientowaną:

Starsza Pani: „O mój Boże, skąd mam wiedzieć, jakie cyferki mam wpisać?”

Charly: „Czy zapomniała Pani PIN-u?”

Starsza Pani: „Nie, zapisałam go na odwrocie karty, ale karta jest teraz zablokowana w bankomacie!”

Bezpieczne GUI

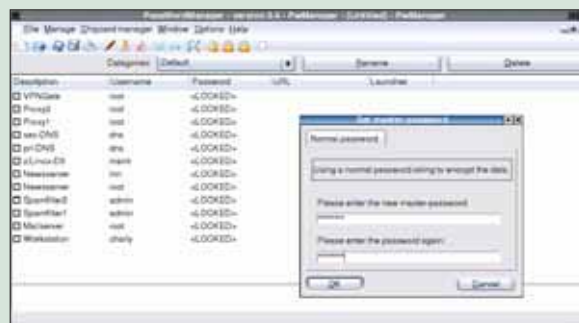
Ta krótka rozmowa uświadomiła mi, że ja sam również potrzebuję jakoś zabezpieczyć swoje hasła – i nie chodzi o fizyczne przechowywanie ich w sejfie, ale w jakimś programie, który dałby mi szybki i łatwy dostęp do nich za pośrednictwem jednego hasła głównego. Moje badania uświadomiły mi, że jest wiele tego typu rozwiązań. Najbardziej spodobał mi się jednak program PwManager [1], a szczególnie fakt, że wykorzystuje on jedynie powszechnie używane biblioteki libxml2, libbzip2 oraz zlib libraries i bez znaczenia jest, czy kompilujemy program z kodu źródłowego, czy używamy binariów. Program jest napisany bardzo elegancko i porządnie. Kompilacja i instalacja programu jest bardzo prosta.

PwManager ma efektowny interfejs graficzny pozwalający organizować hasła według kategorii. Posiada również funkcje do sortowania i szybkiego odnajdywania haseł. Gdy chcesz do listy haseł dodać nową pozycję, PwManager poprosi o podanie hasła głównego (patrz Rysunek 1). Do szyfrowania danych program używa algorytmu Blowfish.

Jeśli potrzebuję przypomnieć sobie jakieś hasło, po prostu ładuję mój plik z hasłami z poziomu programu PwManager. Program pyta się zawsze o hasło główne, dające dostęp do zawartości pliku. Po odblokowaniu dostępu można już swobodnie przeglądać listę haseł. Użyło mi, bo mogłem wreszcie zniszczyć kartkę z moimi superhasłami, którą nosiłem w portfelu.

À la Card

Mam dobrą wiadomość. Jeśli masz czytnik kart chipowych i zainstalowałeś bibliotekę *libchipcard*, możesz przechowywać hasło główne na karcie chipowej. Trzeba tylko skom-



Rysunek 1. Użytkownik programu PwManager musi wprowadzić główne hasło przed dodaniem nowej definicji do listy haseł.

pilować programu PwManager z opcją *–enable-keycard*.

Wadą programu jest to, że wykorzystuje on pojedynczy plik do przechowywania haseł dostępu do wszystkich zdefiniowanych kont – to oczywiście sprawia, że mamy do czynienia z pojedynczym punktem awarii. Może to oznaczać prawdziwe kłopoty, jeśli ktoś złamie lub przechwyci hasło do komputera, gdzie przechowywany jest plik z hasłami, albo gdy zgubisz kartę chipową lub po prostu przez przypadek skasujesz ten plik. Dobrym zabezpieczeniem w tym ostatnim przypadku jest tworzenie kopii zapasowych i trzymanie ich w naprawdę bezpiecznym miejscu. ■

INFO

[1] PwManager:
<http://passwordmanager.sourceforge.net>

AUTOR

Charly Kühnast pełni funkcję Unix System Manager w centrum przetwarzania danych w Moers nad Renem. Jego zadania obejmują zabezpieczenie firewall-a i DMZ oraz zapewnienie niezawodności firewalla. Mimo że Charly zaczął pracę od maszyn mainframe firmy IBM, od 1995 roku pracuje niemal wyłącznie w Linuksie. Dla utrzymania kondycji i dobrej linii w wolnym czasie trenuje karate.



SYSADMIN

Instalacja jądra 2.6.....60

Opis instalacji najnowszej, stabilnej wersji jądra Linuksa. Dzięki 2.6 Linux uzyskuje zupełnie nowe możliwości.

Warsztat administratora...64

Jak używać demona *syslogd* do zapisywania wszystkich zdarzeń w systemie.