

# LINUX MAGAZINE

# DVD

## Najlepsze minidystrybucje



Na płycie DVD dołączonej do bieżącego numeru zmieściliśmy osiem dystrybucji uruchamianych bezpośrednio z menu, które pokaże się na ekranie po zrestartowaniu komputera z płytą DVD w napędzie. Oprócz tego na płycie znajdziemy trzy dodatkowe dystrybucje w postaci plików ISO, które możemy przegrać na dyski USB i z nich uruchamiać system.

### Do wyboru, do koloru

Poniżej przedstawiamy listę wszystkich dystrybucji zamieszczonych na płycie dołączonej do bieżącego wydania Linux Magazine:

- Backtrack 2 to dystrybucja zaprojektowana z myślą o przeprowadzaniu testów penetracyjnych. Możemy ją uruchomić na komputerze znajdującym się na zewnątrz naszej, by ocenić jej poziom bezpieczeństwa. Możemy też uruchomić ją wewnątrz sieci, by sprawdzić, jakie szkody może wyrządzić włamywacz będący pracownikiem firmy. Backtrack 2 oparty jest na dystrybucji SLAX. Posiada modułową budowę, dzięki czemu można go łatwo dostosować do swoich potrzeb.

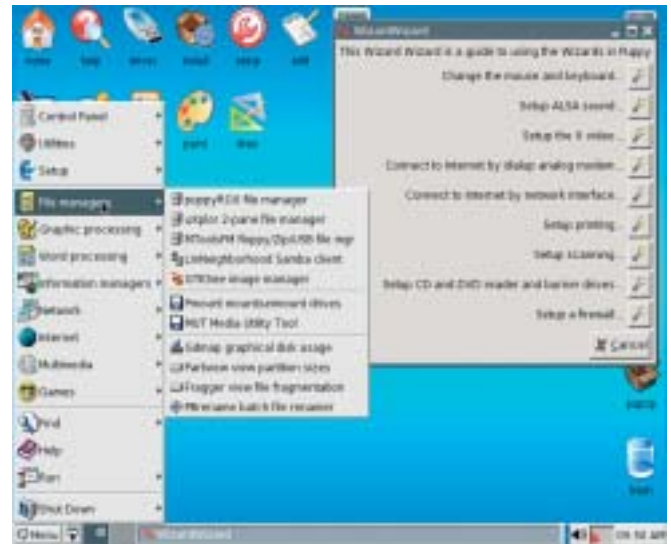
- Damn Small Linux 3.1 – dystrybucja typowo desktopowa. Co ciekawe, projekt Damn Small Linux powstał jako eksperyment: autorzy chcieli sprawdzić, ile aplikacji przeznaczonych na biurko zmieści się w pięćdziesięciu megabajtach. Rezultaty okazały się zaskakujące: w DSL znajdziemy kompletne środowisko pracy, łącznie z prze-

**M**ałe dystrybucje mają szereg zalet, których próżno szukać u ich ogromnych, gigabajtowych braci. Niektóre z nich oddadzą nam nieocenioną przysługę w przypadku ratowania uszkodzonego systemu – nie tylko Linuksa, ale i Windows. Jednak od pewnego czasu możemy zaobserwować zupełnie nowy trend: powstaje coraz więcej dystrybucji, skierowanych nie do administratorów, lecz do zwykłych użytkowników, korzystających z aplikacji biurowych, gier itd.

Jedną z głównych zalet minidystrybucji jest niewielki rozmiar. Tak więc całą dystrybucję możemy zmieścić na dysku CD (starsze komputery bez napędu DVD) lub USB (nowsze maszyny, posiadające opcję uruchamiania z napędu zewnętrznego, takiego jak pendrive czy zewnętrzny dysk USB/FireWire). Jeśli korzystamy z medium, które umożliwia zapis, możemy przenosić nie tylko sys-

tem operacyjny, ale i pliki konfiguracyjne i dokumenty – słowem, kompletne środowisko pracy, które nieznacznie tylko się zmienia przy przechodzeniu z komputera na komputer. Ale to nie wszystko: wiele małych dystrybucji ma również niewielkie wymagania sprzętowe, możemy je więc uruchomić na komputerach z wolnym procesorem i niewielką pamięcią RAM, zamiast używać leciwych wersji „dużych” dystrybucji.





glądarką Firefox, odtwarzarką plików multimedialnych XMMS, klientem poczty Sylphed i wieloma innymi popularnymi aplikacjami linuksowymi.

■ GoboLinux 013 – specyfiką tej dystrybucji jest sposób zarządzania pakietami (a właściwie brak pakietów...). Jak twierdzą autorzy, GoboLinux nie potrzebuje menedżera pakietów, ponieważ rolę tę pełni... system plików. Tak więc charakterystyczną cechą GoboLinuksa jest unikalna struktura systemu plików, dzięki której możemy łatwo sprawdzić, które programy są zainstalowane, a które nie.

■ grml 0.9 to popularna dystrybucja ratunkowa. W przeciwieństwie do Damn Small Linuksa, zawiera głównie narzędzia pracujące w trybie tekstowym oraz programy do administracji systemem. Świetnie nadaje się do naprawy uszkodzonego systemu, analizy funkcjonowania sieci, przeprowadzania testów i innych eksperymentów.

■ GParded Live 0.3.2 – dystrybucja typu *live* bazująca na najpopularniejszym programie partycjonującym dla Linuksa: GParded. Dzięki niej możemy rozwiązać wiele problemów związanych z partycjami, które nielato zrobić z poziomu „zwykłej” dystrybucji (choćby ze względu na ograniczenia w manipulowaniu podmontowanymi partycjami).

■ Puppy Linux 2.12 – wbrew nazwie (po angielsku *puppy* znaczy „szczeniak”) dystrybucja ta niekoniecznie jest przeznaczona dla początkujących. Faktem jest jednak, że używa się jej bardzo wygodnie: ładnie wykrywa sprzęt i zawiera wiele udogodnień związanych z pracą w systemie X Window.

■ SabayonLinux 3.2 mini Edition – Sabayon to dystrybucja oparta na Gentoo, ukie-

rowana na wydajność, wielofunkcyjność i stabilność. Jak na potomka Gentoo przystało, zawiera znakomity system zarządzania pakietami zwany Portage.

■ Zenwalk 4.0 -hasłem tej dystrybucji jest wydajność. Znajdziemy w niej najnowsze, stabilne wersje oprogramowania, odpowiednio zoptymalizowane. Dystrybucja ta przeznaczona jest zarówno do codziennej pracy, jak i programowania czy obróbki multimedialnych.

Oprócz tego na płycie zamieściliśmy trzy dystrybucje w formie obrazów ISO. Możemy je nagrać na płyty CD bądź dyski zewnętrzne i uruchamiać z nich system:

■ IPCop – niewielka dystrybucja Linuksa stanowiąca kompletną zaporę sieciową. Możemy jej użyć zamiast dedykowanego routera, głównie ze względu na elastyczność i bogatą funkcjonalność.

■ Slax – dystrybucja oparta na Slackware, zawierająca obsługę Unionfs.

■ VectorLinux – kolejna dystrybucja oparta na Slackware, ze znakomitą wykrywaniem sprzętu i łatwym w obsłudze menedżerem pakietów.

## Wnioski

Która z wymienionych dystrybucji będzie dla nas najlepsza? Przekonajmy się o to umieszczając w napędzie płytę DVD dołączonej do bieżącego numeru Linux Magazynu. Po restarcie komputera pojawi się menu, z którego będziemy mogli wybrać interesującą nas dystrybucję. Dystrybucja uruchomi się automatycznie.

Warto zachować tę płytę na przyszłość – prędzej czy później będziemy chcieli naprawić coś w systemie, dokonać zmian w tablicy partycji, czy też zdiagnozować problem sieciowy. ■

## INFO

Backtrack: [www.remote-exploit.org/index.php/BackTrack](http://www.remote-exploit.org/index.php/BackTrack)

Backtrack Tutorials: <http://www.remote-exploit.org/index.php/Tutorials>

Damn Small Linux: [www.damnsmalllinux.org](http://www.damnsmalllinux.org)

Wiki Damn Small Linuksa: [http://www.damn-smalllinux.org/wiki/index.php/Main\\_Page](http://www.damn-smalllinux.org/wiki/index.php/Main_Page)

GoboLinux: [www.gobolinux.org](http://www.gobolinux.org)

GoboLinux Knowledge Base: [http://gobo.kundor.org/wiki/Main\\_Page](http://gobo.kundor.org/wiki/Main_Page)

grml: [www.grml.org](http://www.grml.org)

Dokumentacja grmla: <http://www.grml.org/docs/>

GParded: [gparted.sourceforge.net/](http://gparted.sourceforge.net/)

GParded documentation: <http://gparted.sourceforge.net/documentation.php>

Puppy Linux: [www.puppylinux.org](http://www.puppylinux.org)

Puppy Linux documentation <http://puppylinux.org/docs/>

SabayonLinux: [www.sabayonlinux.org](http://www.sabayonlinux.org)

Wiki Sabayona: [http://www.sabayonlinux.org/wiki/index.php?title=Main\\_Page](http://www.sabayonlinux.org/wiki/index.php?title=Main_Page)

Zenwalk: [www.zenwalk.org](http://www.zenwalk.org)

Wiki Zenwalka: <http://manual.zenwalk.org/>

IPcop: [www.ipcop.org](http://www.ipcop.org)

FAQ IPCopa: <http://www.ipcop.org/modules.php?op=modload&name=FAQ&file=index>

Slax: [www.slax.org](http://www.slax.org)

Dokumentacja Slaksa: <http://www.slax.org/documentation.php>

VectorLinux: [www.vectorlinux.com](http://www.vectorlinux.com)

Centrum informacyjne VectorLinux: <http://www.vectorlinux.com/Docs/>