

LINUX MAGAZINE

DVD



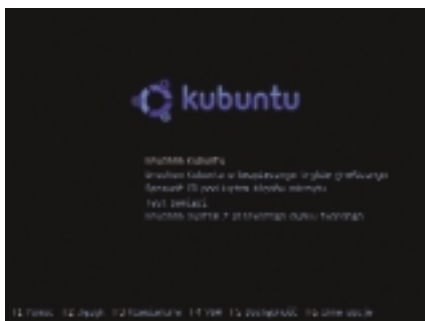
Ubuntu 6.10 „Edgy Eft” to najnowsza wersja dystrybucji Ubuntu Linux. Ubuntu występuje w trzech głównych „smakach”: Ubuntu, z pulpitem Gnome, Kubuntu, z pulpitem KDE, oraz Xubuntu, z lekkim pulpitem Xfce.

Dlaczego Kubuntu?

Wielu użytkowników bardzo sobie chwali Ubuntu, ze względu na połączenie estetycznego wyglądu, unikalnego stylu i łatwości obsługi z bogactwem pakietów dostępnych w repozytoriach Debiana. Domyślnie jednak Ubuntu zawiera pulpit Gnome, który – podobnie jak ma to miejsce w systemie Mac OS X – umożliwia zrobienie wszystkiego, czego potrzebuje użytkownik, i niczego więcej. Dlatego powstał „smak” Ubuntu o nazwie Kubuntu, czyli Ubuntu z pulpitem KDE. W przeciwieństwie do Gnome, w KDE mamy ogromną ilość opcji dotyczących każdego aspektu wy-

glądu i zachowania środowiska pracy. Wszystkimi tymi opcjami możemy zarządzać z poziomu panelu administracyjnego.

Kubuntu Edgy Eft zawiera opcję uruchomienia „live”. Oznacza to, że można wypróbować Kubuntu uruchamiając system z płyty DVD i w żaden sposób nie ingerując w zawartość dysku twardego. Następnie – jeśli chcemy – możemy kliknąć ikonkę „Install”



Wymagania systemowe

Procesor: Zamieszczona w piśmie wersja Kubuntu przeznaczona jest dla architektury x86, czyli procesorów takich jak Intel Pentium czy AMD Athlon.

RAM: co najmniej 256 MB

Przestrzeń na dysku: co najmniej 2 GB

w lewym górnym rogu ekranu, by uruchomić instalatora.

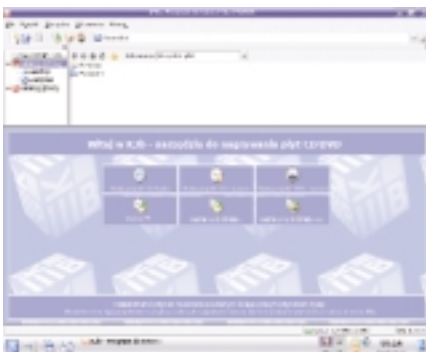
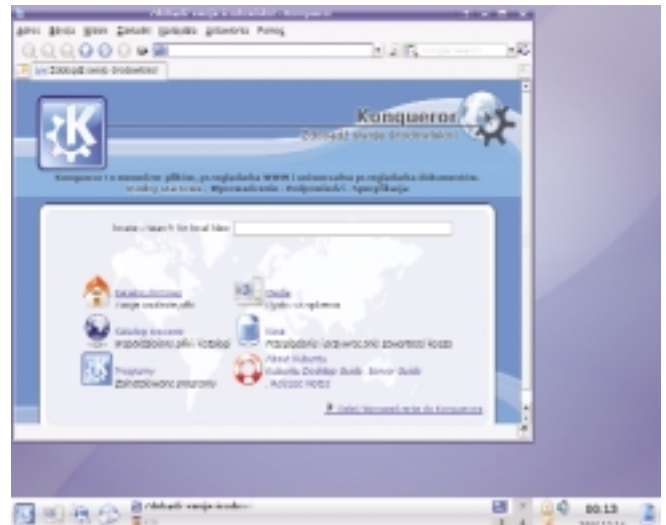
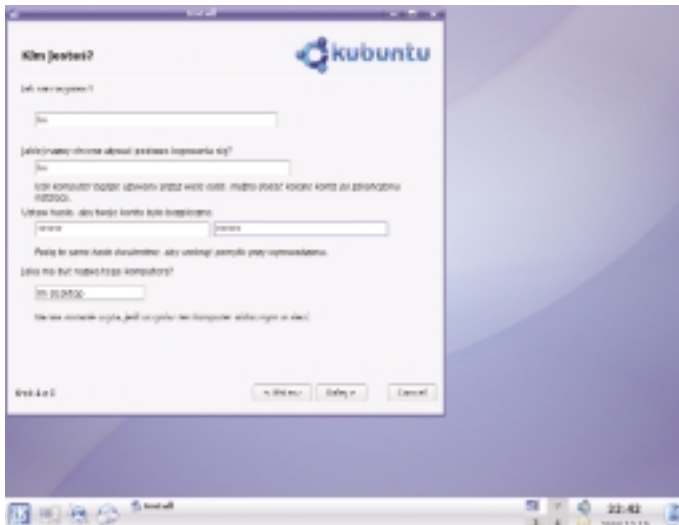
Sama instalacja jest bardzo prosta i składa się z kilku kroków. Najpierw wybieramy język instalacji, który będzie też domyślnym językiem zainstalowanego systemu. Dalej wybieramy strefę czasową i podajemy aktualny czas. Kolejny krok to dodanie nowego użytkownika – podajemy imię i nazwisko, żadaną nazwę użytkownika (należy ją zapamiętać!) hasło i nazwę komputera (instalator złoży nam swoją propozycję, którą możemy zaakceptować lub odrzucić).

Po chwili ukaże się ekran z zapytaniem, czy chcemy wyczyścić cały dysk, czy też ręcznie zmodyfikować układ partycji. Jeśli nie mamy na dysku żadnych cennych danych na dysku, wybieramy tę pierwszą opcję, w przeciwnym wypadku – drugą. Dzięki programowi partycjonującemu będziemy mogli między innymi zmienić rozmiar partycji z Windows, co pozwoli nam zainstalować Kubuntu na komputerze z jednym dyskiem twardym, równoległe z Windows.

Jeśli zdecydowaliśmy się ręcznie modyfikować partycje, należy pamiętać o utworze-

Ważne pakiety

Linux 2.6.17	Rhythmbox 0.9.6
KDE 3.5.5	F-Spot 0.2.1
X.org X11 7.1	Apache 2.0.55
Firefox 2.0	GCC 4.1.1
Thunderbird 1.5	MySQL 5.0
GIMP 2.2.13	Orca 1.0.0
OpenOffice 2.0.4	



Pomoc dla użytkowników

Użytkownicy Kubuntu mogą liczyć na pomoc i wsparcie w rozwiązywaniu problemów z systemem. Jeśli interesuje nas komercyjna obsługa techniczna, możemy ją otrzymać bezpośrednio od producenta oraz poprzez sieć partnerów biznesowych Canonical. Odpowiednie informacje można znaleźć na stronie obsługi technicznej Ubuntu, www.ubuntu.com/support. Oprócz angielskojęzycznych forów, <http://kubuntuforums.net/> mamy do dyspozycji pomoc techniczną w języku polskim: forum [6], nieoficjalny przewodnik po Ubuntu [7] oraz polski serwis poświęcony Ubuntu [8].

niu co najmniej dwóch partycji dla Linuksa: jednej z głównym systemem plików, zamontowanej w punkcie /, oraz partycji wymiany (*swap*). Po zatwierdzeniu zmian zostaną one zapisane na dysku twardym. Jeśli wszystko poszło sprawnie, instalator zacznie kopiować pliki na dysk twardy. Jeśli mamy aktywne połączenie sieciowe, po skopiowaniu plików instalator pobierze z Internetu pakiety z tłumaczeniami, byśmy mogli cieszyć się językiem polskim w jak największej ilości programów w Kubuntu.

Komponenty systemu

Aby zachować przejrzystość w grupach pakietów, Kubuntu sortuje i filtruje ogromną kolekcję oprogramowania dostępnego z repozytoriów Debiana i innych źródeł. Pomoc techniczna ze strony Ubuntu jest przeznaczona dla aplikacji, które są najczęściej używane. Repozytorium pakietów Ubuntu podzielone jest na cztery grupy:

- **main** – wolne aplikacje, które można swobodnie rozpowszechniać. Główna kolekcja zawiera również pakiety uważane za społeczność Kubuntu za szczególnie ważne.
- **restricted** – dodatkowe oprogramowanie obsługiwane przez Kubuntu, choć nie ma wolnej licencji – są to np. sterowniki w formie binarnej, albo zawierającej binarne komponenty.
- **universe** – oprogramowanie Open Source nie w pełni obsługiwane przez Kubuntu,
- **multiverse** – oprogramowanie, które nie jest wolne i nie jest obsługiwane przez Kubuntu.

System komponentowy pozwala Canonical i innym firmom oferującym pomoc techniczną dla Ubuntu zapewnić obsługę problemów związanych z głównymi skład-

nikami systemu, umożliwiając równocześnie dostęp do ogromnych zasobów pakietów Debiana. Kubuntu obsługuje w sumie 1,000 aplikacji, zaś niemal 10,000 dodatkowych pakietów jest dostępnych poprzez repozytorium *universe*.

Wypróbuj Kubuntu!

W świecie Kubuntu słowo „praktyczny” nigdy nie znaczyło „nudny”. Kubuntu, podobnie jak Ubuntu, szczyli się wysokim poziomem wykonania oprawy graficznej i schematów kolorów. Do wydania dołączone są najlepsze grafiki wykonane przez użytkowników, zaś Ubuntu zachęca artystów stanowiących część społeczności, by wymieniali się pomysłami. Jeśli zależy nam na prostej i intuicyjnej dystrybucji, która jest praktyczna a jednocześnie miła dla oka, powinniśmy wypróbować Kubuntu 6.10 Edgy Eft. ■

INFO

[1] Kubuntu Linux: <http://www.kubuntu.org>

[2] Kubuntu Wiki: <https://wiki.kubuntu.org/Kubuntu>

[3] Kubuntu FAQ: <http://www.kubuntu.org/faq.php>

[4] Główna strona Ubuntu z biurkiem Gnome: <http://www.ubuntu.com>

[5] Edubuntu – Ubuntu dla szkół: <http://www.edubuntu.org>

[6] Polskie Forum Użytkowników Ubuntu (w tym Kubuntu): <http://forum.ubuntu.pl>

[7] Nieoficjalny przewodnik po Ubuntu: <http://przewodnik.ubuntu.pl>

[8] Polski serwis poświęcony Ubuntu: <http://ubuntu.pl>